



VÌ BẠN ĐỂ TỐT HƠN MỖI NGÀY



PROFILE

HỒ SƠ NĂNG LỰC SƠN KAOLA

GREEN TECHNOLOGY FROM AUSTRALIA

SƠN CÔNG NGHỆ XANH ĐẾN TỪ AUSTRALIA

INTERIOR & EXTERIOR

MỤC LỤC

3

Thư ngỏ

4

Thông tin công ty

5

Tâm nhìn, sứ mệnh, giá trị cốt lõi

5

Giấy phép kinh doanh

7

Sơ đồ tổ chức

8

Mục tiêu phát triển

9

Sản phẩm & thông số kỹ thuật

24

Chứng nhận

30

Phối màu công trình

34

Công trình dự án tiêu biểu

THƯ NGỎ

Lời đầu, **Công ty TNHH NTK GROUP** xin gửi đến quý khách hàng lời chúc sức khỏe, thành công và thịnh vượng. Công ty xin cảm ơn quý khách hàng đã tin nhiệm, tin dùng và đồng hành cùng sự phát triển của chúng tôi trong thời gian qua.

Công ty TNHH NTK GROUP là công ty hoạt động xuất nhập khẩu các loại Sơn, phụ gia chống thấm chất lượng cao trên thị trường;... Với nỗ lực hoạt động của cán bộ, chuyên gia và công nhân viên, đã có hơn 10 năm kinh nghiệm hoạt động trong sơn đến nay chúng tôi đã trưởng thành và phát triển với nhiều dự án lớn, thành công.

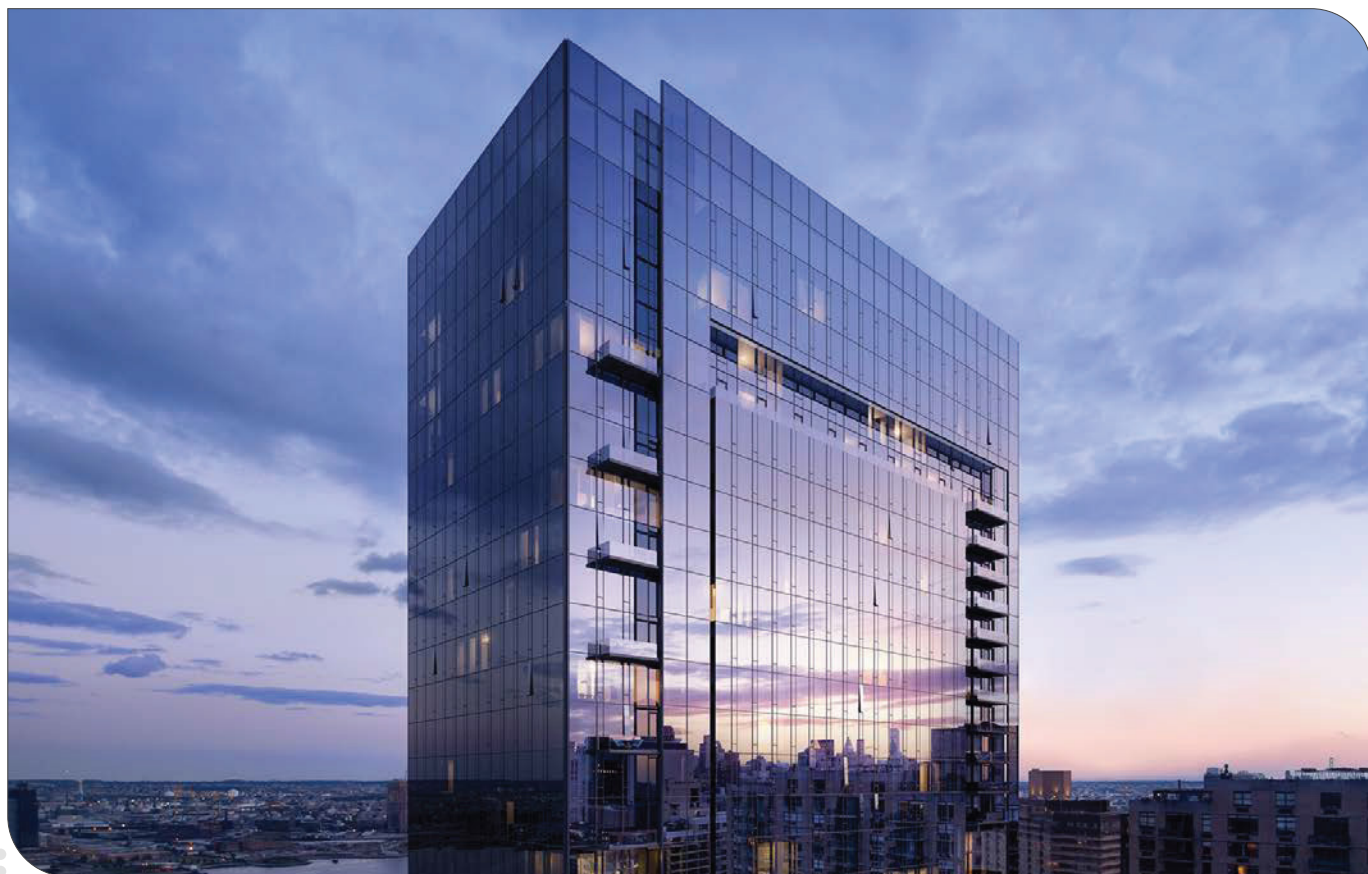
Bên cạnh việc nhập khẩu hóa chất, với xu hướng hoà nhập và phát triển ngày càng mạnh của công nghệ hiện đại như hiện nay, Công ty đang đầu tư đẩy mạnh nghiên cứu và phát triển sản xuất Sơn công nghệ cao.. đây là lĩnh vực hứa hẹn còn rất nhiều tiềm năng về nhu cầu thị trường.

Sơn KAOLA ra đời với một mong muốn sẽ đưa ra các dòng sản phẩm chất lượng với những tính năng vượt trội như chịu mài mòn tốt hơn, chống nứt chân chim và chống nóng đến với người tiêu dùng với 1 mức giá vô cùng cạnh tranh. Với phương châm dịch vụ, chất lượng và giá thành tốt. tạo nên sự phát triển bền vững cho doanh nghiệp

Sơn KAOLA bằng chất lượng **"Bóng – đẹp – bền màu"** đã và đang tiếp tục khẳng định thương hiệu trên thị trường với tinh thần luôn " cải tiến, sáng tạo, giữ vững thị phần hiện có, không ngừng nâng cao khả năng đáp ứng thỏa mãn các yêu cầu của khách hàng, tăng cường công tác tiếp thị quảng bá" để công ty ngày càng lớn mạnh.



**Màu sắc
của Thịnh Vượng**



THÔNG TIN CÔNG TY

Công ty TNHH NTK GROUP được thành lập theo Giấy phép đầu tư số 0312503418 do Sở kế hoạch và Đầu tư Thành phố Hồ Chí Minh cấp ngày 14 tháng 10 năm 2013.

THÔNG TIN CHUNG

- **Tên tiếng Việt:** CÔNG TY TNHH NTK GROUP
- **Tên giao dịch:** NTK GROUP COMPANY LIMITED
- **Trụ sở chính:** Số 481/21 Tổ 9 - Đường Nguyễn Văn Qúa - P. Đông Hưng Thuận - Q.12 - TP. HCM.
- **Chi nhánh Miền Bắc:** Khu Đồi Ấm - xã Việt Xuân - huyện Vĩnh Tường - tỉnh Vĩnh Phúc.
- **Điện thoại:** 0862 782 286
- **Email:** sonoskyscnmb@gmail.com
- **Người đại diện:** Ông Vũ Văn Năm - Chức vụ: Giám đốc
- **Mã số thuế:** 0312503418

TẦM NHÌN, SỨ MỆNH, GIÁ TRỊ CỐT LÕI

TẦM NHÌN

Bằng khát vọng tiên phong cùng chiến lược đầu tư – phát triển bền vững, Sơn KAOLA phấn đấu trở thành một thương hiệu sản xuất sơn hàng đầu tại Việt Nam, thể hiện tầm vóc trí tuệ và niềm tự hào Việt Nam trên trường quốc tế



SỨ MỆNH

Đối với cổ đông và đối tác: Đề cao tinh thần hợp tác cùng phát triển; cam kết trở thành “Người đồng hành tin cậy” của các đối tác và cổ đông; luôn gia tăng các giá trị đầu tư hấp dẫn và bền vững.

Đối với nhân viên: Xây dựng môi trường làm việc chuyên nghiệp, năng động, sáng tạo và nhân văn; tạo điều kiện thu nhập cao và cơ hội phát triển công bằng cho tất cả nhân viên.

Đối với xã hội: Hòa hòa lợi ích doanh nghiệp với lợi ích xã hội; đóng góp tích cực vào các hoạt động hướng về cộng đồng, thể hiện tinh thần trách nhiệm công dân và niềm tự hào dân tộc.



GIÁ TRỊ CỐT LÕI

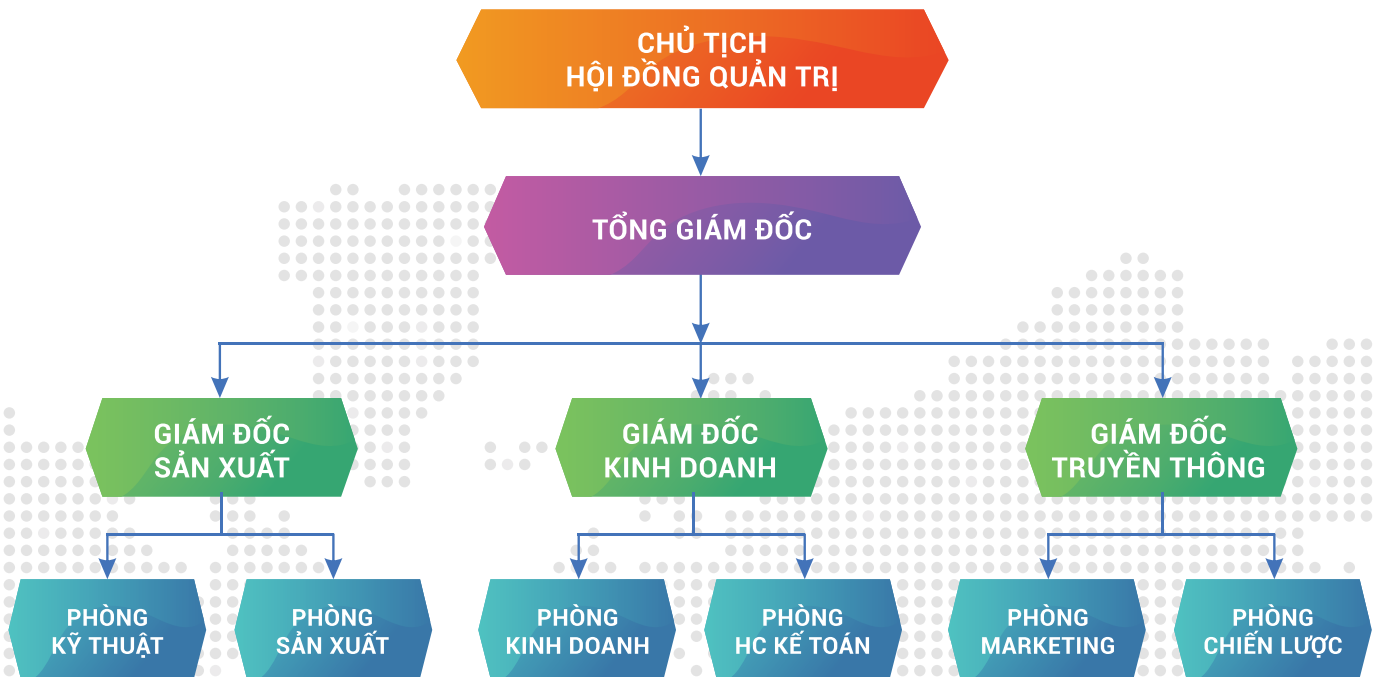
Con người: Xây dựng một môi trường làm việc chuyên nghiệp, năng động, trách nhiệm cao và coi trọng chữ Tín.

Công nghệ: Sử dụng công nghệ hiện đại nhất: Đồng bộ, khép kín, an toàn và thân thiện với môi trường.

Sản phẩm: Chất lượng cao, dịch vụ hoàn hảo và an toàn tuyệt đối.



SƠ ĐỒ TỔ CHỨC



NĂNG LỰC NHÂN SỰ

BỘ MÁY LÃNH ĐẠO

Công ty được quản lý bởi các nhà kinh tế có kinh nghiệm và đã thành đạt trong nhiều năm qua. Đồng thời, ban lãnh đạo công ty cũng bao gồm các đội ngũ kỹ sư chuyên viên kỹ thuật có kinh nghiệm và được đào tạo chuyên sâu về sản xuất sơn.

ĐỘI NGŨ NHÂN VIÊN:

Đội ngũ cán bộ nhân viên là những người có năng lực, có trình độ chuyên môn và nghiệp vụ cao trong lĩnh vực kinh doanh Sơn xây dựng và vật liệu hoàn thiện kiến trúc xây dựng. Đặc biệt, sự năng động, sáng tạo, lòng yêu nghề và sự tận tụy với công việc chính là những phẩm chất quý báu mà công ty luôn chú trọng xây dựng và phát huy.

MÔ HÌNH QUẢN LÝ:

Điểm nổi trội ở mô hình quản lý của chúng tôi là đội ngũ cán bộ, nhân viên trẻ, năng động, nhiệt tình, có năng lực. Luôn chủ động trong công việc, giải quyết các vấn đề nhanh chóng, tinh thần trách nhiệm cao đạt hiệu quả công việc tối đa. Tinh thần làm việc tận tụy, ham học hỏi sẽ được đền đáp một cách xứng đáng. Công ty luôn quan tâm đến đời sống cá nhân của các thành viên, hỗ trợ và tạo điều kiện, giúp cuộc sống của mỗi nhân viên được tốt đẹp hơn.

Nhưng một điều không thể thiếu được là sự gắn kết của các thành viên tạo nên một khối sức mạnh, khả năng và sự cố gắng của tất cả mọi người. Do đó, một môi trường làm việc thân thiện, cởi mở, giúp đỡ lẫn nhau và hiệu quả trong hợp tác là điều mà chúng tôi đã và sẽ cố gắng duy trì và phát huy.

MỤC TIÊU PHÁT TRIỂN

Chúng tôi luôn kiên định với mục tiêu: Không ngừng cải tiến công nghệ đào tạo chuyên sâu nguồn nhân lực tìm kiếm nguồn nguyên liệu đạt tiêu chuẩn tốt nhất để luôn cho ra đời những sản phẩm chất lượng ưu việt hơn hẳn. Với mục tiêu cạnh tranh bằng chất lượng sản phẩm, dịch vụ hoàn hảo. Tôn vinh vẻ đẹp của mọi ngôi nhà góp phần nâng cao chất lượng cuộc sống tinh thần, vật chất, tô thêm sắc màu cho đất nước. Để theo đuổi mục tiêu này, chúng tôi sẽ trở thành công ty tiên phong trong việc cung cấp các sản phẩm sơn công nghệ cao, đồng thời là công ty hàng đầu cung cấp các sản phẩm, dịch vụ hoàn hảo.

Hiện nay nền kinh tế chúng ta đã hoà nhập với các nền kinh tế lớn trên toàn cầu. Đây chính là cơ hội và là lợi thế của ngành sơn chúng ta, vạch ra chiến lược mở rộng thị trường ra thế giới và cũng là thử thách cho chúng ta được tiếp xúc với các nền kinh tế lớn trên toàn cầu. Đây là mục tiêu để Công ty chúng tôi đưa thương hiệu sản phẩm **SƠN KAOLA** ra thị trường Quốc Tế. Tạo vị thế và phát triển mạnh, để **SƠN KAOLA** có mặt ở hầu hết các nước trên Thế Giới.

Có nền tảng là một mạng lưới hệ thống rộng rãi trên phạm vi toàn quốc và một số nước trong khu vực Đông Nam Á, với sự tin tưởng và đón nhận của người tiêu dùng, tự tin với sản phẩm chất lượng cao, an toàn với sức khỏe và thân thiện với môi trường. Chúng tôi tin rằng tương lai thương hiệu sơn **SƠN KAOLA** sẽ trở thành một trong những thương hiệu hàng đầu về ngành sơn trên thị trường Quốc Tế.



& SẢN PHẨM THÔNG SỐ KỸ THUẬT



SUPER GLOSSY

SƠN NGOẠI THẤT CAO CẤP SIÊU BÓNG



MÔ TẢ

KAOLA SƠN NGOẠI THẤT CAO CẤP SIÊU BÓNG, CHỐNG THẤM, màng sơn siêu bóng đẹp giúp cho bề mặt chống thấm bền lâu hơn, chống nấm mốc, kháng tia UV, chống phai màu tốt hơn.

THÀNH PHẦN ĐỊNH LƯỢNG

Nhựa gốc acrylic - bột màu - bột khoáng - phụ gia, nước.

HƯỚNG DẪN SỬ DỤNG

Trước khi sơn, bề mặt phải sạch, khô, không phan hóa, rêu mốc và có độ bám dính tốt.

Chuẩn bị bề mặt

• Đối với bề mặt sơn cũ:

Trước khi thi công nên tẩy sạch nấm mốc rồi sau đó vệ sinh lại bằng phương pháp rửa nước áp lực cao.

• Đối với bề mặt mới:

Tường mới phải để khô và ổn định kết cấu ít nhất 21 ngày và làm sạch bề mặt trước khi sơn. Đối với tường đã bả, phải để lớp bột bả thật khô mới thi công.

HỆ THỐNG SƠN ĐỀ XUẤT :



BẢO QUẢN

- Đậy chặt nắp thùng và bảo quản trong môi trường khô ráo, sạch sẽ.
- Không đổ sơn ra cống rãnh và sông hồ hay nguồn nước.
- Đây là sản phẩm không bắt cháy.
- Để tránh xa tầm với của trẻ em.
- Các thông tin an toàn của sản phẩm được cung cấp theo yêu cầu.



Độ phủ lý thuyết
11 - 13 m²/lít/lớp



Dụng cụ thi công:
cọ, con lăn
hoặc súng phun



Sơn lớp kế tiếp
sau ≥ 3 giờ



Thời gian khô
bề mặt: 35 phút

HIGH GLOSSY

SƠN BÓNG CAO CẤP NGOẠI THẤT



MÔ TẢ

KAOLA SƠN BÓNG CAO CẤP NGOẠI THẤT, che phủ vết nứt nhỏ, chống nấm mốc, kháng khuẩn, chịu chùi rửa cao, chống bám bụi

THÀNH PHẦN ĐỊNH LƯỢNG

Nhựa gốc acrylic - bột màu - bột khoáng - phụ gia - nước.

HƯỚNG DẪN SỬ DỤNG

Trước khi sơn, bề mặt phải sạch, khô, không phấn hóa, rêu mốc và có độ bám dính tốt.

Chuẩn bị bề mặt

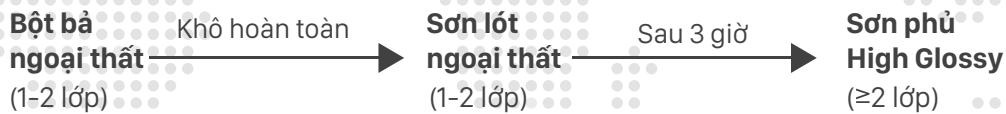
• Đối với bề mặt sơn cũ:

Trước khi thi công nên tẩy sạch nấm mốc rồi sau đó vệ sinh lại bằng phương pháp rửa nước áp lực cao.

• Đối với bề mặt mới:

Tường mới phải để khô và ổn định kết cấu ít nhất 21 ngày và làm sạch bề mặt trước khi sơn. Đối với tường đã bả, phải để lớp bột bả thật khô mới thi công.

HỆ THỐNG SƠN ĐỀ XUẤT :



BẢO QUẢN

- Đậy chặt nắp thùng và bảo quản trong môi trường khô ráo, sạch sẽ.
- Không đổ sơn ra cống rãnh và sông hồ hay nguồn nước.
- Đây là sản phẩm không bắt cháy.
- Để tránh xa tầm với của trẻ em.
- Các thông tin an toàn của sản phẩm được cung cấp theo yêu cầu.



Độ phủ lý thuyết
11 - 13 m²/ lít/ lớp



Dụng cụ thi công:
cọ, con lăn
hoặc súng phun



Sơn lớp kế tiếp
sau ≥ 3 giờ



Thời gian khô
bề mặt: 35 phút

SUPER SHEEN

SƠN SIÊU BÓNG NỘI THẤT CAO CẤP



MÔ TẢ

KAOLA SƠN SIÊU BÓNG NỘI THẤT CAO CẤP, bề mặt bóng ngọc trai sang trọng đẳng cấp, chịu chùi rửa và mài mòn tối đa, kháng khuẩn cao.

THÀNH PHẦN ĐỊNH LƯỢNG

Nhựa gốc acrylic - bột màu - bột khoáng - phụ gia, nước.

HƯỚNG DẪN SỬ DỤNG

Trước khi sơn, bề mặt phải sạch, khô, không phấn hóa, rêu mốc và có độ bám dính tốt.

Chuẩn bị bề mặt

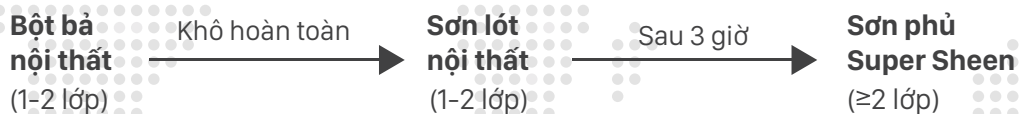
• Đối với bề mặt sơn cũ:

Trước khi thi công nên tẩy sạch nấm mốc rồi sau đó vệ sinh lại bằng phương pháp rửa nước áp lực cao.

• Đối với bề mặt mới:

Tường mới phải để khô và ổn định kết cấu ít nhất 21 ngày và làm sạch bề mặt trước khi sơn. Đối với tường đã bả, phải để lớp bả thật khô mới thi công.

HỆ THỐNG SƠN ĐỀ XUẤT :



BẢO QUẢN

- Đậy chặt nắp thùng và bảo quản trong môi trường khô ráo, sạch sẽ.
- Không đổ sơn ra cống rãnh và sông hồ hay nguồn nước.
- Đây là sản phẩm không bắt cháy.
- Để tránh xa tầm với của trẻ em.
- Các thông tin an toàn của sản phẩm được cung cấp theo yêu cầu.



Độ phủ lý thuyết
11 - 13 m²/lít/lớp



Dụng cụ thi công:
cọ, con lăn
hoặc súng phun



Sơn lớp kế tiếp
sau ≥ 3 giờ



Thời gian khô
bề mặt: 35 phút

NANO SHEEN

SƠN BÓNG NỘI THẤT CAO CẤP



MÔ TẢ

KAOLA SƠN BÓNG NỘI THẤT CAO CẤP, màng sơn bóng sang trọng, chống rạn nứt chùi rửa tối đa, màu sắc tươi sáng

THÀNH PHẦN ĐỊNH LƯỢNG

Nhựa gốc acrylic - bột màu - bột khoáng - phụ gia, nước.

HƯỚNG DẪN SỬ DỤNG

Trước khi sơn, bề mặt phải sạch, khô, không phấn hóa, rêu mốc và có độ bám dính tốt.

Chuẩn bị bề mặt

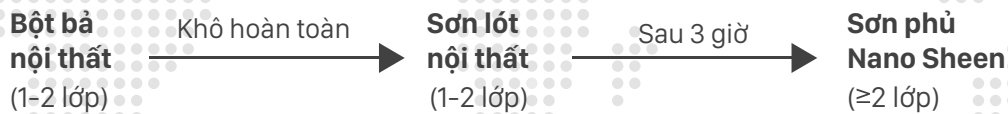
• Đối với bề mặt sơn cũ:

Trước khi thi công nên tẩy sạch nấm mốc rồi sau đó vệ sinh lại bằng phương pháp rửa nước áp lực cao.

• Đối với bề mặt mới:

Tường mới phải để khô và ổn định kết cấu ít nhất 21 ngày và làm sạch bề mặt trước khi sơn. Đối với tường đã bả, phải để lớp bả thật khô mới thi công.

HỆ THỐNG SƠN ĐỀ XUẤT :



BẢO QUẢN

- Đậy chặt nắp thùng và bảo quản trong môi trường khô ráo, sạch sẽ.
- Không đổ sơn ra cống rãnh và sông hồ hay nguồn nước.
- Đây là sản phẩm không bắt cháy.
- Để tránh xa tầm với của trẻ em.
- Các thông tin an toàn của sản phẩm được cung cấp theo yêu cầu.



Độ phủ lý thuyết
11 - 13 m²/lít/lớp



Dụng cụ thi công:
cọ, con lăn
hoặc súng phun



Sơn lớp kế tiếp
sau ≥ 3 giờ



Thời gian khô
bề mặt: 35 phút

SMOOTH

SƠN MỊN NỘI THẤT



MÔ TẢ

KAOLA SƠN MỊN NỘI THẤT, màng sơn láng mịn, độ che phủ cao, chịu ẩm tối đa

THÀNH PHẦN ĐỊNH LƯỢNG

Nhựa gốc acrylic - bột màu - bột khoáng - phụ gia, nước.

HƯỚNG DẪN SỬ DỤNG

Trước khi sơn, bề mặt phải sạch, khô, không phấn hóa, rêu mốc và có độ bám dính tốt.

Chuẩn bị bề mặt

• Đối với bề mặt sơn cũ:

Trước khi thi công nên tẩy sạch nấm mốc rồi sau đó vệ sinh lại bằng phương pháp rửa nước áp lực cao.

• Đối với bề mặt mới:

Tường mới phải để khô và ổn định kết cấu ít nhất 21 ngày và làm sạch bề mặt trước khi sơn. Đối với tường đã bả, phải để lớp bột bả thật khô mới thi công.

HỆ THỐNG SƠN ĐỀ XUẤT :

**Bột bả
nội thất**
(1-2 lớp)

→ Khô hoàn toàn →

**Sơn lót
nội thất**
(1-2 lớp)

→ Sau 3 giờ →

**Sơn phủ
Smooth**
(≥2 lớp)

BẢO QUẢN

- Đậy chặt nắp thùng và bảo quản trong môi trường khô ráo, sạch sẽ.
- Không đổ sơn ra cống rãnh và sông hồ hay nguồn nước.
- Đây là sản phẩm không bắt cháy.
- Để tránh xa tầm với của trẻ em.
- Các thông tin an toàn của sản phẩm được cung cấp theo yêu cầu.



Độ phủ lý thuyết
11 - 13 m²/ lít/ lớp



Dụng cụ thi công:
cọ, con lăn
hoặc súng phun



Sơn lớp kế tiếp
sau ≥ 3 giờ



Thời gian khô
bề mặt: 35 phút

SUPER WHITE

SƠN SIÊU TRẮNG LĂN TRẦN MỊN NỘI THẤT



MÔ TẢ

KAOLA SƠN SIÊU TRẮNG LĂN TRẦN MỊN NỘI THẤT, màng sơn mịn độ che phủ cao, che lấp những khe nứt nhỏ, chóng nấm mốc tối đa

THÀNH PHẦN ĐỊNH LƯỢNG

Nhựa gốc acrylic - bột màu - bột khoáng - phụ gia, nước.

HƯỚNG DẪN SỬ DỤNG

Trước khi sơn, bề mặt phải sạch, khô, không phấn hóa, rêu mốc và có độ bám dính tốt.

Chuẩn bị bề mặt

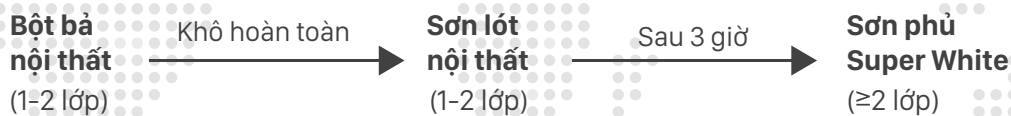
• Đối với bề mặt sơn cũ:

Trước khi thi công nên tẩy sạch nấm mốc rồi sau đó vệ sinh lại bằng phương pháp rửa nước áp lực cao.

• Đối với bề mặt mới:

Tường mới phải để khô và ổn định kết cấu ít nhất 21 ngày và làm sạch bề mặt trước khi sơn. Đối với tường đã bả, phải để lớp bột bả thật khô mới thi công.

HỆ THỐNG SƠN ĐỀ XUẤT :



BẢO QUẢN

- Đậy chặt nắp thùng và bảo quản trong môi trường khô ráo, sạch sẽ.
- Không đổ sơn ra cống rãnh và sông hồ hay nguồn nước.
- Đây là sản phẩm không bắt cháy.
- Để tránh xa tầm với của trẻ em.
- Các thông tin an toàn của sản phẩm được cung cấp theo yêu cầu.



Độ phủ lý thuyết
11 - 13 m²/lít/lớp



Dụng cụ thi công:
cọ, con lăn
hoặc súng phun



Sơn lớp kế tiếp
sau ≥ 3 giờ



Thời gian khô
bề mặt: 35 phút

NANO PRIMER

SƠN LÓT CHỐNG KIỀM NGOẠI THẤT NANO ĐẶC BIỆT



MÔ TẢ

KAOLA SƠN LÓT CHỐNG KIỀM NGOẠI THẤT NANO ĐẶC BIỆT, màng kháng khuẩn công nghệ nano, chống lại sự kiềm hóa của bê tông, tăng cường chất kết dính cho sơn màu

THÀNH PHẦN ĐỊNH LƯỢNG

Nhựa gốc acrylic - bột màu - bột khoáng - phụ gia, nước.

HƯỚNG DẪN SỬ DỤNG

Trước khi sơn, bề mặt phải sạch, khô, không phấn hóa, rêu mốc và có độ bám dính tốt.

Chuẩn bị bề mặt

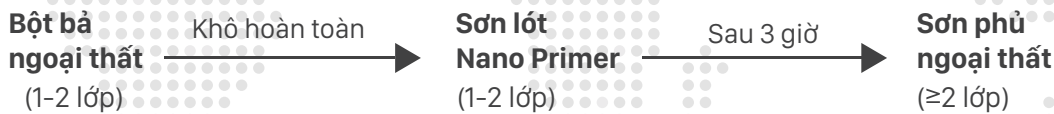
• Đối với bề mặt sơn cũ:

Trước khi thi công nên tẩy sạch nấm mốc rồi sau đó vệ sinh lại bằng phương pháp rửa nước áp lực cao.

• Đối với bề mặt mới:

Tường mới phải để khô và ổn định kết cấu ít nhất 21 ngày và làm sạch bề mặt trước khi sơn. Đối với tường đã bả, phải để lớp bột bả thật khô mới thi công.

HỆ THỐNG SƠN ĐỀ XUẤT :



BẢO QUẢN

- Đậy chặt nắp thùng và bảo quản trong môi trường khô ráo, sạch sẽ.
- Không đổ sơn ra cống rãnh và sông hồ hay nguồn nước.
- Đây là sản phẩm không bắt cháy.
- Để tránh xa tầm với của trẻ em.
- Các thông tin an toàn của sản phẩm được cung cấp theo yêu cầu.



Độ phủ lý thuyết
11 - 13 m²/lít/lớp



Dụng cụ thi công:
cọ, con lăn
hoặc súng phun



Sơn lớp kế tiếp
sau ≥ 3 giờ



Thời gian khô
bề mặt: 35 phút

SUPER SEALER

SƠN LÓT CHỐNG KIỀM NỘI THẤT CAO CẤP



MÔ TẢ

KAOLA SƠN LÓT CHỐNG KIỀM NỘI THẤT CAO CẤP, màng sơn có chất kết dính cao, độ phủ tốt, tạo sự liên kết cho sơn màu và lót tốt hơn

THÀNH PHẦN ĐỊNH LƯỢNG

Nhựa gốc acrylic - bột màu - bột khoáng - phụ gia, nước.

HƯỚNG DẪN SỬ DỤNG

Trước khi sơn, bề mặt phải sạch, khô, không phấn hóa, rêu mốc và có độ bám dính tốt.

Chuẩn bị bề mặt

• Đối với bề mặt sơn cũ:

Trước khi thi công nên tẩy sạch nấm mốc rồi sau đó vệ sinh lại bằng phương pháp rửa nước áp lực cao.

• Đối với bề mặt mới:

Tường mới phải để khô và ổn định kết cấu ít nhất 21 ngày và làm sạch bề mặt trước khi sơn. Đối với tường đã bả, phải để lớp bột bả thật khô mới thi công.

HỆ THỐNG SƠN ĐỀ XUẤT :

**Bột bả
nội thất**
(1-2 lớp)

→ Khô hoàn toàn →

**Sơn lót
Super Sealer**
(1-2 lớp)

→ Sau 3 giờ →

**Sơn phủ
nội thất**
(≥2 lớp)

BẢO QUẢN

- Đậy chặt nắp thùng và bảo quản trong môi trường khô ráo, sạch sẽ.
- Không đổ sơn ra cống rãnh và sông hồ hay nguồn nước.
- Đây là sản phẩm không bắt cháy.
- Để tránh xa tầm với của trẻ em.
- Các thông tin an toàn của sản phẩm được cung cấp theo yêu cầu.



Độ phủ lý thuyết
11 - 13 m²/lít/lớp



Dụng cụ thi công:
cọ, con lăn
hoặc súng phun



Sơn lớp kế tiếp
sau ≥ 3 giờ



Thời gian khô
bề mặt: 35 phút

SEALER

SƠN LÓT CHỐNG KIỀM NỘI THẤT



MÔ TẢ

KAOLA SƠN LÓT CHỐNG KIỀM NỘI THẤT, màng sơn cứng che lấp những hạt cát thô, bề mặt nhẵn mịn, giúp cho bề mặt nhẵn mịn hơn

THÀNH PHẦN ĐỊNH LƯỢNG

Nhựa gốc acrylic - bột màu - bột khoáng - phụ gia, nước.

HƯỚNG DẪN SỬ DỤNG

Trước khi sơn, bề mặt phải sạch, khô, không phấn hóa, rêu mốc và có độ bám dính tốt.

Chuẩn bị bề mặt

• Đối với bề mặt sơn cũ:

Trước khi thi công nên tẩy sạch nấm mốc rồi sau đó vệ sinh lại bằng phương pháp rửa nước áp lực cao.

• Đối với bề mặt mới:

Tường mới phải để khô và ổn định kết cấu ít nhất 21 ngày và làm sạch bề mặt trước khi sơn. Đối với tường đã bả, phải để lớp bột bả thật khô mới thi công.

HỆ THỐNG SƠN ĐỀ XUẤT :

**Bột bả
nội thất**
(1-2 lớp)

→ Khô hoàn toàn →

**Sơn lót
Sealer**
(1-2 lớp)

→ Sau 3 giờ →

**Sơn phủ
nội thất**
(≥2 lớp)

BẢO QUẢN

- Đậy chặt nắp thùng và bảo quản trong môi trường khô ráo, sạch sẽ.
- Không đổ sơn ra cống rãnh và sông hồ hay nguồn nước.
- Đây là sản phẩm không bắt cháy.
- Để tránh xa tầm với của trẻ em.
- Các thông tin an toàn của sản phẩm được cung cấp theo yêu cầu.



Độ phủ lý thuyết
11 - 13 m²/lít/lớp



Dụng cụ thi công:
cọ, con lăn
hoặc súng phun



Sơn lớp kế tiếp
sau ≥ 3 giờ



Thời gian khô
bề mặt: 35 phút

SUPER FIX

SƠN CHỐNG THẤM PHA XI MĂNG SUPER FIX



MÔ TẢ

KAOLA CHỐNG THẤM PHA XI MĂNG SUPER FIX, bề mặt chai cứng tối đa, chống rêu mốc, chống thấm hoàn hảo, độ bám dính cao

THÀNH PHẦN ĐỊNH LƯỢNG

Nhựa gốc acrylic - bột màu - bột khoáng - phụ gia, nước.

HƯỚNG DẪN SỬ DỤNG

Trước khi sơn, bề mặt phải sạch, khô, không phấn hóa, rêu mốc và có độ bám dính tốt.

Chuẩn bị bề mặt

• Đối với bề mặt sơn cũ:

Trước khi thi công nên tẩy sạch nấm mốc rồi sau đó vệ sinh lại bằng phương pháp rửa nước áp lực cao.

• Đối với bề mặt mới:

Tường mới phải để khô và ổn định kết cấu ít nhất 21 ngày và làm sạch bề mặt trước khi sơn.

HỆ THỐNG SƠN ĐỀ XUẤT :

Vệ sinh bề
mặt sạch sẽ

Chống thấm
Lớp 1

Để khô
2 - 4 tiếng

Chống thấm
Lớp 2

BẢO QUẢN

- Đóng chặt nắp thùng và bảo quản trong môi trường khô ráo, sạch sẽ.
- Không đổ sơn ra cống rãnh và sông hồ hay nguồn nước.
- Đây là sản phẩm không bắt cháy.
- Để tránh xa tầm với của trẻ em.
- Các thông tin an toàn của sản phẩm được cung cấp theo yêu cầu.



Độ phủ lý thuyết
11 - 13 m²/lít/lớp



Dụng cụ thi công:
cọ, con lăn
hoặc súng phun



Sơn lớp kế tiếp
sau ≥ 3 giờ



Thời gian khô
bề mặt: 35 phút

COLOR PROOF

SƠN CHỐNG THẤM MÀU CÔNG NGHỆ MỚI



MÔ TẢ

KAOLA CHỐNG THẤM MÀU CÔNG NGHỆ MỚI, chống nấm mốc, bề mặt bóng mờ giúp cho sự trơn trượt của nước tốt hơn, chống thấm tối ưu cho tường đứng, màng sơn độ đàn hồi cao

THÀNH PHẦN ĐỊNH LƯỢNG

Nhựa gốc acrylic - bột màu - bột khoáng - phụ gia, nước.

HƯỚNG DẪN SỬ DỤNG

Trước khi sơn, bề mặt phải sạch, khô, không phấn hóa, rêu mốc và có độ bám dính tốt.

Chuẩn bị bề mặt

• Đối với bề mặt sơn cũ:

Trước khi thi công nên tẩy sạch nấm mốc rồi sau đó vệ sinh lại bằng phương pháp rửa nước áp lực cao.

• Đối với bề mặt mới:

Tường mới phải để khô và ổn định kết cấu ít nhất 21 ngày và làm sạch bề mặt trước khi sơn.

HỆ THỐNG SƠN ĐỀ XUẤT :

Vệ sinh bề
mặt sạch sẽ

Chống thấm
Lớp 1

Để khô
2 - 4 tiếng

Chống thấm
Lớp 2

BẢO QUẢN

- Đóng chặt nắp thùng và bảo quản trong môi trường khô ráo, sạch sẽ.
- Không đổ sơn ra cống rãnh và sông hồ hay nguồn nước.
- Đây là sản phẩm không bắt cháy.
- Để tránh xa tầm với của trẻ em.
- Các thông tin an toàn của sản phẩm được cung cấp theo yêu cầu.



Độ phủ lý thuyết
11 - 13 m²/lít/lớp



Dụng cụ thi công:
cọ, con lăn
hoặc súng phun



Sơn lớp kế tiếp
sau ≥ 3 giờ



Thời gian khô
bề mặt: 35 phút

NT-109

HỢP CHẤT CHỐNG THẤM 2 THÀNH PHẦN



MÔ TẢ

NATECH - HỢP CHẤT CHỐNG THẤM 2 THÀNH PHẦN, Là hợp chất gốc xi măng, chống thấm hoàn hảo cho, sàn mái, vệ sinh, si lô mằng nước

HƯỚNG DẪN SỬ DỤNG

Trước khi sơn, bề mặt phải sạch, khô, không phẩn hóa, rêu mốc và có độ bám dính tốt.

Bước 1: chuẩn bị bề mặt

Làm sạch bề mặt: Đảm bảo bề mặt cần được làm sạch hoàn toàn khỏi dầu mỡ, bụi bẩn và các tạp chất khác. Sử dụng bàn chải cứng và nước sạch để làm sạch.

Bề mặt hút nước: Nếu bề mặt có khả năng hút nước (như bê tông, xi măng), cần bảo hòa bề mặt bằng cách tưới nước lên bề mặt cho đến khi không thể hút thêm nước nữa. Tuy nhiên, không để nước đọng trên bề mặt.

Bước 2: phương pháp trộn

Trộn thành phần A và B: Trong một thùng trộn, trộn thành phần B (dạng bột màu xám) và thành phần A (dạng lỏng màu trắng sữa) theo tỷ lệ 1.5: 1.0 (tính theo khối lượng).

Sử dụng máy trộn: Sử dụng máy trộn điện ở tốc độ 400 – 600 vòng/phút để trộn sản phẩm. Đổ thành phần A vào trong thùng trộn trước, sau đó từ từ đổ thành phần B vào trong trong quá trình trộn.

Trộn hỗn hợp: Trộn từ 3 – 5 phút cho đến khi hỗn hợp đồng nhất và không có cục cặn.

Bước 3: thi công

Lớp đầu tiên: Sử dụng con lăn, chổi quét hoặc máy phun chuyên dụng để thi công lớp đầu tiên. Mật độ thi công nên là 1.0 kg/m².

Lớp thứ hai: Thi công lớp thứ hai sau ít nhất 2 – 4 giờ kể từ khi thi công lớp đầu tiên. Đảm bảo lớp thứ hai thi công vuông góc với lớp trước.

Thời gian thi công: Thời gian cho phép thi công là khoảng 30 phút ở nhiệt độ 25 ± 2°C.

Lưu ý:

Tránh tiếp xúc với nước: Trong vòng 4 giờ sau khi thi công, tránh để nước tiếp xúc với lớp phủ. Trong trường hợp thời tiết mưa, cần có biện pháp bảo vệ lớp phủ để đảm bảo chất lượng.

Không pha thêm nước: Không được pha thêm nước vào hỗn hợp sau khi đã trộn.

Tuân thủ quy định về nhiệt độ: Đảm bảo rằng nhiệt độ thi công trong khoảng từ 10°C đến 35°C.

Hãy tuân thủ đúng các bước và lưu ý trên để đạt được hiệu suất tốt nhất từ sản phẩm chống thấm NATECH trong các công trình xây dựng của bạn



Dụng cụ thi công:
cọ, con lăn
hoặc súng phun



Sơn lớp kế tiếp
sau ≥ 3 giờ



Thời gian khô
bề mặt: 35 phút

CHỨNG NHẬN



CHỨNG NHẬN CERTIFICATE

CHỨNG NHẬN HỆ THỐNG QUẢN LÝ CỦA/ THIS IS TO CERTIFY THE MANAGEMENT SYSTEM OF:
CÔNG TY TNHH NTK GROUP
NTK GROUP COMPANY LIMITED

ĐỊA CHỈ/ ADDRESS:

Trụ sở chính/ Head office: 481/21 đường Nguyễn Văn Quá, phường Đông Hưng Thuận,
Quận 12, TP. Hồ Chí Minh/ 481/21 Nguyen Van Qua street, Dong Hung Thuan ward, District
12, Ho Chi Minh city

Nhà máy miền Bắc/ North factory: Khu Đồi Âm, xã Việt Xuân, huyện Vĩnh Tường, tỉnh Vĩnh
Phúc/ Doi Am area, Viet Xuan commune, Vinh Tuong district, Vinh Phuc province

ĐƯỢC ĐÁNH GIÁ PHÙ HỢP VỚI CÁC YÊU CẦU CỦA TIÊU CHUẨN
HAS BEEN ASSESSED AND FOUND TO COMPLY WITH THE REQUIREMENTS OF:

ISO 9001:2015

CHO PHẠM VI/ FOR SCOPE:

Sản xuất và kinh doanh sơn./
Production and sales of paint./

VICAS số/ VICAS No.:	022-QMS
Chứng chỉ số/ Certification No.:	191044.QMS.CN19
Ngày cấp/ Issued date:	05/12/2022
Ngày hết hạn/ Expired date:	04/12/2025



Chứng chỉ sẽ mất hiệu lực nếu hệ thống quản lý của khách hàng không vượt qua cuộc đánh giá giám sát hàng năm của ICB/ This certificate will be invalid if the customer's management system does not pass the surveillance of ICB



CÔNG TY CỔ PHẦN CHỨNG NHẬN QUỐC TẾ
INTERNATIONAL CERTIFICATION BODY
Website: chungnhanquocete.vn Email: cert@chungnhanquocete.vn



Được công nhận bởi BOA - www.boa.gov.vn
Accreditation by BOA - www.boa.gov.vn



**CÔNG TY CỔ PHẦN
CHỨNG NHẬN QUỐC TẾ**

CỘNG HÒA XÃ HỘI CHỦ NGHĨA VIỆT NAM
Độc lập- Tự do- Hạnh phúc

Số: 191044.QMS.CN19/QĐCN-ICB

Hà Nội, Ngày 05 tháng 12 năm 2022

QUYẾT ĐỊNH

Về việc chứng nhận hệ thống quản lý

GIÁM ĐỐC CÔNG TY CỔ PHẦN CHỨNG NHẬN QUỐC TẾ

- Căn cứ Nghị định số 127/2007/NĐ-CP ngày 01 tháng 8 năm 2007 của Chính phủ về quy định chi tiết thi hành một số điều của Luật Tiêu chuẩn và Quy chuẩn kỹ thuật;
- Căn cứ vào Nghị định số 132/2008/NĐ-CP ngày 31 tháng 12 năm 2008 của Chính phủ quy định chi tiết thi hành một số điều luật của Luật Chất lượng sản phẩm, hàng hóa;
- Căn cứ vào Quy định về đánh giá HTQL của Công ty Cổ phần Chứng nhận Quốc tế (ICB);
- Căn cứ vào kết quả đánh giá và kiến nghị của phòng Chứng nhận của ICB,

QUYẾT ĐỊNH:

Điều 1: Chứng nhận:

a) Đơn vị:

CÔNG TY TNHH NTK GROUP

b) Địa chỉ:

Trụ sở: 481/21 đường Nguyễn Văn Quá, phường Đông Hưng Thuận, Quận 12, TP. Hồ Chí Minh

Nhà máy: Khu Đồi Âm, xã Việt Xuân, huyện Vĩnh Tường, tỉnh Vĩnh Phúc

c) Có Hệ Thống Quản Lý được đánh giá phù hợp với yêu cầu của tiêu chuẩn:

ISO 9001:2015 & QCVN16:2017/BXD

d) Cho phạm vi:

Sản xuất và kinh doanh sơn./.

Điều 2: Đơn vị được chứng nhận tại Điều 1 được phép sử dụng dấu hiệu chứng nhận HTQL phù hợp tiêu chuẩn chứng nhận nêu tại Mục c của Điều 1 trong thời gian chứng chỉ có hiệu lực.

Điều 3: Đơn vị được chứng nhận tại Điều 1 phải tuân thủ đầy đủ các quy định đánh giá, chứng nhận của ICB cũng như của luật định.

Điều 4: Đơn vị được chứng nhận phải chịu sự đánh giá giám sát định kỳ tối đa 12 tháng một lần bởi ICB nếu không chứng chỉ chứng nhận HTQL đã cấp cho đơn vị sẽ mất hiệu lực ngay lập tức./.

Điều 5: Quyết định này có hiệu lực trong vòng 03 năm kể từ ngày quyết định này được ký./.

Nơi nhận:

- Như điều 1;
- Lưu: VT.



Tel: 0916.928.036

Web: www.chungnhanquocte.vn

E-mail: cert@chungnhanquocte.vn

Fax: 0436830837



**CÔNG TY CỔ PHẦN
CHỨNG NHẬN QUỐC TẾ**

CỘNG HÒA XÃ HỘI CHỦ NGHĨA VIỆT NAM
Độc lập - Tự do - Hạnh phúc

Số: 191044.PRO.CN19.02/QĐCN-ICB

Hà Nội, ngày 05 tháng 12 năm 2022

QUYẾT ĐỊNH
Về việc chứng nhận sản phẩm hàng hóa

GIÁM ĐỐC CÔNG TY CỔ PHẦN CHỨNG NHẬN QUỐC TẾ

- Căn cứ Nghị định số 127/2007/NĐ-CP ngày 01 tháng 8 năm 2007 của Chính phủ về quy định chi tiết thi hành một số điều của Luật Tiêu chuẩn và Quy chuẩn kỹ thuật;
- Căn cứ vào Nghị định số 132/2008/NĐ-CP ngày 31 tháng 12 năm 2008 của Chính phủ quy định chi tiết thi hành một số điều luật của Luật Chất lượng sản phẩm, hàng hóa;
- Căn cứ vào Quy định về đánh giá sản phẩm của Công ty Cổ phần Chứng nhận Quốc tế (ICB);
- Căn cứ vào kết quả đánh giá và kiến nghị của phòng Chứng nhận của ICB.

QUYẾT ĐỊNH:

Điều 1: Chứng nhận:

a. Đơn vị:

CÔNG TY TNHH NTK GROUP

b. Địa chỉ:

Trụ sở chính: 481/21 đường Nguyễn Văn Quá, phường Đông Hưng Thuận, Quận 12, TP. Hồ Chí Minh

Nhà máy miền Bắc: Khu Đồi Âm, xã Việt Xuân, huyện Vĩnh Tường, tỉnh Vĩnh Phúc

c. Có sản phẩm hàng hóa sau đây phù hợp với yêu cầu của tiêu chuẩn đánh giá
TCVN 8652:2012:

Stt	Tên sản phẩm	Tiêu chuẩn đánh giá	Ghi chú
1.	Sơn lót nội thất	Sơn lót trong nhà POKA	
2.		Sơn lót kháng kiềm nội thất cao cấp PRIME	
3.		Sơn lót kháng kiềm nội thất cao cấp nano PRIME	
4.	Sơn lót ngoại thất	Sơn lót kháng kiềm ngoại thất cao cấp nano SEALER	
5.		Sơn lót kháng kiềm ngoại thất cao cấp SEALER	
6.		Sơn lót ngoài trời POKA	

d. Đánh giá theo phương thức 5 của Thông tư 28/2012/TT-BKHHCN ban hành ngày 12/12/2012.





**CÔNG TY CỔ PHẦN
CHỨNG NHẬN QUỐC TẾ**

CỘNG HÒA XÃ HỘI CHỦ NGHĨA VIỆT NAM
Độc lập - Tự do - Hạnh phúc

Số: 191044.PRO.CN19.01/QĐCN-ICB

Hà Nội, ngày 05 tháng 12 năm 2022

QUYẾT ĐỊNH
Về việc chứng nhận sản phẩm hàng hóa

GIÁM ĐỐC CÔNG TY CỔ PHẦN CHỨNG NHẬN QUỐC TẾ

- Căn cứ Nghị định số 127/2007/NĐ-CP ngày 01 tháng 8 năm 2007 của Chính phủ về quy định chi tiết thi hành một số điều của Luật Tiêu chuẩn và Quy chuẩn kỹ thuật;
- Căn cứ vào Nghị định số 132/2008/NĐ-CP ngày 31 tháng 12 năm 2008 của Chính phủ quy định chi tiết thi hành một số điều luật của Luật Chất lượng sản phẩm, hàng hóa;
- Căn cứ Quyết định số 567/QĐ-BXD ngày 03 tháng 05 năm 2018 của Bộ Xây dựng về việc chỉ định Công ty Cổ phần Chứng nhận Quốc tế thực hiện việc thử nghiệm/chứng nhận chất lượng sản phẩm, hàng hóa vật liệu xây dựng phù hợp với Quy chuẩn kỹ thuật quốc gia về sản phẩm, hàng hóa vật liệu xây dựng, số hiệu QCVN 16:2017/BXD;
- Căn cứ vào Quy định về đánh giá sản phẩm của Công ty Cổ phần Chứng nhận Quốc tế (ICB);
- Căn cứ vào kết quả đánh giá và kiến nghị của phòng Chứng nhận của ICB,

QUYẾT ĐỊNH:

Điều 1: Cấp giấy chứng nhận hợp quy số: 191044.PRO.CN19.01 ngày 05.12.2022 cho:

a. Sản phẩm hàng hóa sau đây phù hợp với Quy chuẩn kỹ thuật quốc gia: QCVN 16:2017/BXD

Stt	Tên sản phẩm hàng hóa	Mô tả sản phẩm	Ghi chú
1.	Sơn tường dạng nhũ tương nội thất	Sơn nước nội thất bóng màu tự nhiên 9N1	
2.		Sơn siêu trắng bóng CEILING COAT	
3.		Sơn mịn nội thất cao cấp KL 205	
4.		Sơn bóng nội thất cao cấp FORIN	
5.		Sơn siêu trắng trần CEILING COAT	
6.		Sơn mịn nội thất POKA	
7.		Sơn lau chùi hiệu quả EASY WASH	
8.	Sơn tường dạng nhũ tương ngoại thất	Sơn mịn ngoại thất POKA	
9.		Sơn bóng ngoại thất cao cấp KL102	
10.		Sơn chống thấm đa năng SUPER FIX	
11.		Sơn mịn ngoại thất SATIN	
12.		Sơn siêu bóng ngoại thất cao cấp KL101	



Điều 2: Đơn vị được chứng nhận tại Điều 1 được phép sử dụng dấu hiệu chứng nhận sản phẩm sự phù hợp trên các sản phẩm và bao bì chứa sản phẩm được chứng nhận tại Mục c của Điều 1 trong thời gian chứng chỉ có hiệu lực.



Điều 3: Đơn vị được chứng nhận tại Điều 1 phải tuân thủ đầy đủ các quy định đánh giá, chứng nhận của ICB cũng như của luật định.

Điều 4: Đơn vị được chứng nhận phải chịu sự đánh giá giám sát định kỳ tối đa 12 tháng một lần bởi ICB nếu không chứng chỉ chứng nhận sản phẩm đã cấp cho đơn vị sẽ mất hiệu lực ngay lập tức.

Điều 5: Quyết định này có hiệu lực từ ngày 05/12/2022 đến ngày 04/12/2025./.

Nơi nhận:

- Như điều 1;

Lưu: VT.



PHỐI MÀU CÔNG TRÌNH

		
<p>Công Trình</p> <p>NPP:</p> <p>Chủ nhà:</p> <p>Địa chỉ:</p>		
 <p>VỊ BẠN ĐỂ TỐT HƠN MỖI NGÀY</p> 		
<p>Màu sắc trên chỉ có giá trị tham khảo, có thể gần giống với màu thực tế vui lòng đối chiếu trên cây màu và bảng màu</p>		
<p>PHƯƠNG ÁN MÀU:</p> <ul style="list-style-type: none">  Nhũ vàng  2015 	<p style="text-align: right;">CN0167_2023.3-15</p> <p style="text-align: center;">CÔNG TY TNHH NTK GROUP</p> <p style="text-align: center;">ĐC: Số 481/21 Tô 9 - Đường Nguyễn Văn Quà, P. Đông Hưng Thuận - Q.12 - TP.HCM</p> <p style="text-align: center;">Tel: 0862.782.286</p> <p style="text-align: center;">Email: souskyscamb@gmail.com</p>	

		
<p>Công Trình</p> <p>NPP:</p> <p>Chủ nhà:</p> <p>Địa chỉ:</p>		
 <p>VỊ BẠN ĐỂ TỐT HƠN MỖI NGÀY</p> 		
<p>Màu sắc trên chỉ có giá trị tham khảo, có thể gần giống với màu thực tế vui lòng đối chiếu trên cây màu và bảng màu</p>		
<p>PHƯƠNG ÁN MÀU:</p> <ul style="list-style-type: none">  2886  2835 Trắng sứ 	<p style="text-align: center;">CÔNG TY TNHH NTK GROUP</p> <p style="text-align: center;">ĐC: Số 481/21 Tô 9 - Đường Nguyễn Văn Quà, P. Đông Hưng Thuận - Q.12 - TP.HCM</p> <p style="text-align: center;">Tel: 0862.782.286</p> <p style="text-align: center;">Email: souskyscamb@gmail.com</p> <p style="text-align: right;">CN0167_2023.3_8</p>	

		
<p>Công Trình</p> <p>NPP:</p> <p>Chủ nhà:</p> <p>Địa chỉ:</p>		
 <p>VỊ BẠN ĐỂ TỐT HƠN MỖI NGÀY</p> 		
<p>Màu sắc trên chỉ có giá trị tham khảo, có thể gần giống với màu thực tế vui lòng đối chiếu trên cây màu và bảng màu</p>		
<p>PHƯƠNG ÁN MÀU:</p> <ul style="list-style-type: none">  2886  2835 Trắng sứ 	<p style="text-align: center;">CÔNG TY TNHH NTK GROUP</p> <p style="text-align: center;">ĐC: Số 481/21 Tô 9 - Đường Nguyễn Văn Quà, P. Đông Hưng Thuận - Q.12 - TP.HCM</p> <p style="text-align: center;">Tel: 0862.782.286</p> <p style="text-align: center;">Email: souskyscamb@gmail.com</p> <p style="text-align: right;">CN0167_2023.3_8</p>	



Công Trình

NPP:

Chủ nhà:

Địa chỉ:



Màu sắc trên chỉ có giá trị tham khảo, có thể gần giống với màu thực tế vui lòng đối chiếu trên cây mẫu và bảng màu

PHƯƠNG ÁN MÀU: Trắng sứ
 2826

CÔNG TY TNHH NTK GROUP

ĐC: Số 481/21 Tô 9 - Đường Nguyễn Văn Quà, P. Đồng Hưng Thuận - Q.12 - TP.HCM

Tel: 0862.782.286

Email: sonoskyscumb@gmail.com

CN0167_2023.3_11



Công Trình

NPP:

Chủ nhà:

Địa chỉ:



Màu sắc trên chỉ có giá trị tham khảo, có thể gần giống với màu thực tế vui lòng đối chiếu trên cây mẫu và bảng màu

PHƯƠNG ÁN MÀU: Trắng sứ
 2727

CÔNG TY TNHH NTK GROUP

ĐC: Số 481/21 Tô 9 - Đường Nguyễn Văn Quà, P. Đồng Hưng Thuận - Q.12 - TP.HCM

Tel: 0862.782.286

Email: sonoskyscumb@gmail.com

CN0167_2023.3-6



Công Trình

NPP:

Chủ nhà:

Địa chỉ:



Màu sắc trên chỉ có giá trị tham khảo, có thể gần giống với màu thực tế vui lòng đối chiếu trên cây mẫu và bảng màu

PHƯƠNG ÁN MÀU: Trắng sứ
 2861

CÔNG TY TNHH NTK GROUP

ĐC: Số 481/21 Tô 9 - Đường Nguyễn Văn Quà, P. Đồng Hưng Thuận - Q.12 - TP.HCM

Tel: 0862.782.286

Email: sonoskyscumb@gmail.com

CN0167_2023.3-6



Công Trình

NPP:

Chủ nhà:

Địa chỉ:



Màu sắc trên chỉ có giá trị tham khảo, có thể gần giống với màu thực tế vui lòng đối chiếu trên cây màu và bảng màu

PHƯƠNG ÁN MÀU:



Trắng sứ

2847

CÔNG TY TNHH NTK GROUP

ĐC: Số 481/21 Tổ 9 - Đường Nguyễn Văn Quá, P. Đồng Hưng Thuận - Q.12 - TP.HCM

Tel: 0862.782.286

Email: sonoskyscnmb@gmail.com

CT66.2023.07.09



Công Trình

NPP:

Chủ nhà:

Địa chỉ:



Màu sắc trên chỉ có giá trị tham khảo, có thể gần giống với màu thực tế vui lòng đối chiếu trên cây màu và bảng màu

PHƯƠNG ÁN MÀU:



Trắng sứ

2985

CÔNG TY TNHH NTK GROUP

ĐC: Số 481/21 Tổ 9 - Đường Nguyễn Văn Quá, P. Đồng Hưng Thuận - Q.12 - TP.HCM

Tel: 0862.782.286

Email: sonoskyscnmb@gmail.com

CT66.2023.07.09



Công Trình

NPP:
Chủ nhà:
Địa chỉ:



Màu sắc trên chỉ có giá trị tham khảo, có thể gần giống với màu thực tế vui lòng đối chiếu trên cây màu và bảng màu

PHƯƠNG ÁN MÀU:  Trắng sứ
 2697

CÔNG TY TNHH NTK GROUP

ĐC: Số 481/21 Tô 9 - Đường Nguyễn Văn Quá, P. Đông Hưng Thuận - Q.12 - TP.HCM
Tel: 0862.782.286
Email: sonoskyscnmb@gmail.com

CN0167_2023.3_11



Công Trình

NPP:
Chủ nhà:
Địa chỉ:



Màu sắc trên chỉ có giá trị tham khảo, có thể gần giống với màu thực tế vui lòng đối chiếu trên cây màu và bảng màu

PHƯƠNG ÁN MÀU:  Trắng sứ
 2029
 2030
 2770

CÔNG TY TNHH NTK GROUP

ĐC: Số 481/21 Tô 9 - Đường Nguyễn Văn Quá, P. Đông Hưng Thuận - Q.12 - TP.HCM
Tel: 0862.782.286
Email: sonoskyscnmb@gmail.com

CN0167_2023.3_11

CÔNG TRÌNH, DỰ ÁN TIÊU BIỂU



Anh Thịnh - Hà Nội



Anh Tùng - Q12



Anh Quốc Anh - Hà Nội



Chị Thu - Thái Nguyên



Anh Tuấn Anh - Ninh Bình

CÔNG TRÌNH, DỰ ÁN TIÊU BIỂU



Anh Dũng - Hà Nội



Anh Hùng - Hà Nội



Anh Chiến - Hà Nội



Chị Hải - Hòa Bình

CÔNG TRÌNH, DỰ ÁN TIÊU BIỂU



Anh Nam - Q9

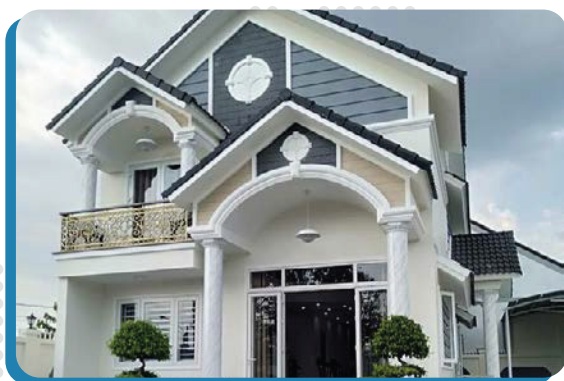


Chị Linh - Hà Nội



Anh Đạt - Q. Tân Bình

CÔNG TRÌNH, DỰ ÁN TIÊU BIỂU



Anh Tuấn - Q.3



Anh Duy - Hà Nội



Anh Nguyễn - Hà Nội



Chị Hằng - Q.5

CÔNG TRÌNH, DỰ ÁN TIÊU BIỂU



Anh Dương - Q.3



Chị Lan - Q5



Anh Tình - Q7

CÔNG TRÌNH, DỰ ÁN TIÊU BIỂU



Anh Trung - Hà Nội



Anh Huy - Hà Nội

CÔNG TRÌNH, DỰ ÁN TIÊU BIỂU



Anh Dũng - Q.3



Anh Hùng - Hà Nội

CÔNG TRÌNH, DỰ ÁN TIÊU BIỂU



Anh Duy - Hà Nội



Anh Minh - Hà Nội

CÔNG TRÌNH, DỰ ÁN TIÊU BIỂU



Khu biệt thự Khai Sơn Hill



Chị Trang - Nam Định



Chị Phương - Hải Dương

CÔNG TRÌNH, DỰ ÁN TIÊU BIỂU



Khu biệt thự ATHENA FULLLAND



Anh Cường - Nghệ An



Anh Bách - Hưng Yên

CÔNG TRÌNH, DỰ ÁN TIÊU BIỂU



Trung học Phổ thông Khoa học Giáo dục - Hà Nội



Bệnh Viện Đa Khoa Phương Đông

CÔNG TRÌNH, DỰ ÁN TIÊU BIỂU



Bệnh Viện Đa Khoa Dung Quất



Bệnh Viện Đa Khoa Thanh Xuân



KAOLA[®]
PAINT

VÌ BẠN ĐỂ TỐT HƠN MỖI NGÀY



GREEN TECHNOLOGY FROM AUSTRALIA

SƠN CÔNG NGHỆ XANH ĐẾN TỪ AUSTRALIA



CÔNG TY TRÁCH NHIỆM HỮU HẠN NTK GROUP

NTK GROUP COMPANY LIMITED

Địa chỉ: Số 481/21 Tổ 9 - Đường Nguyễn Văn Qúa - P. Đông Hưng Thuận - Q.12 - TP. HCM.

Chi nhánh Miền Bắc: Việt Xuân - Vĩnh Tường - Vĩnh Phúc

Điện thoại: 0862 782 286

Email: sonoskyscnmb@gmail.com - **Website:** sonoskys.com